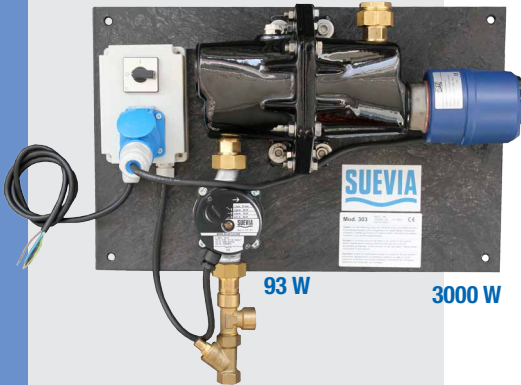


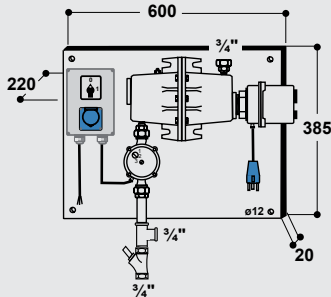


WARMWATERCIRCULATIEUNITS

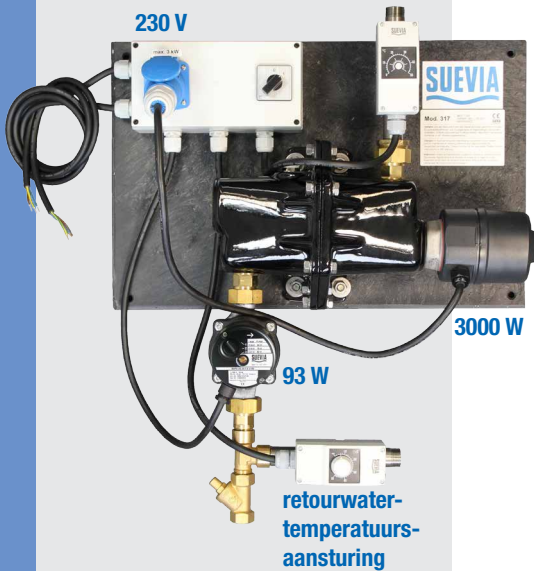
400 V 230 V
101.0300 101.0303



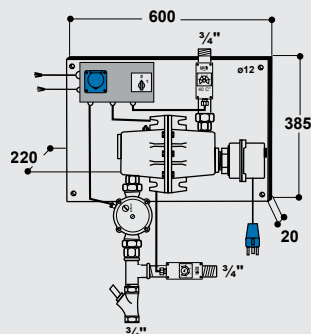
meegleverd:



230 V



meegleverd:



Warmwatercirculatieunit Model 300, 3000 W, 400 V Model 303, 3000 W, 230 V

art.-nr. 101.0300

art.-nr. 101.0303

- Voor het vorstvrij houden van water in **gesloten ringleidingen** (1/2" of 3/4") met een lengte van **max. 200 mtr**
- Warmwatercirculatieunit model 300 en 303 zijn speciaal ontwikkeld voor inbouw in stallen voor runderen, paarden, varkens of schapen. De dieren worden ook bij vriestemperaturen betrouwbaar van water voorzien.
- Het verwarmingselement is thermostatisch geregeld en heeft een ingebouwde oververhittingbeveiliging. De gewenste temperatuur van het weggaande water kan door een draaiknop aan het element ingesteld worden.
- De behuizing uit hoogwaardig gietijzer is geëmailleerd
- Modellen 300 en 303 zijn met met een **3000 W verwarmingselement** en een **circulatiepomp met roest vast staal pomphuis (230 V, 93 W)** uitgerust
- Aansluitklaar op een muurplaat gemonteerd. De wateraansluitingen zijn in 3/4" uitgevoerd.
- Bij de levering zijn inbegrepen: een ontluichtingsventiel, overdrukventiel, terugslagventiel en een terugslagklep
- Een aardlekschakelaar 30 mA dient ter plekke aanwezig te zijn

Art.-Nr.	Product omschrijving	Verpakkings-eenheid	Prijs [€/st.] excl. BTW
101.0300	Unit Mod. 300, 400 V, 3000 W, pomp 93 W	1 st./doos	1.069,00 €
101.0303	Unit Mod. 303, 230 V, 3000 W, pomp 93 W	1 st./doos	1.006,00 €
101.0309	Doorstroom kijkglas 3/4"	1 st.	33,00 €
101.0308	Alarmpunctie voor ringleidingen	1 st./zakje	114,00 €
101.1348	Uitbreidingsset voor retourwateraansturing op model 303 met blauwe CEKON-stekker	1 set/doos	260,00 €

Warmwatercirculatieunit met retourwatertemperatuuraansturing Model 317, 3000 W, 230 V

art.-nr. 101.0317

- Voor het vorstvrij houden van water in **gesloten ringleidingen** (1/2" of 3/4") met een lengte van **max. 200 m**
- Warmwatercirculatieunit model 317 is speciaal ontwikkeld voor inbouw in stallen voor runderen, paarden, varkens of schapen. De dieren worden ook bij vriestemperaturen betrouwbaar van water voorzien.
- De behuizing uit hoogwaardig gietijzer is geëmailleerd
- De unit is met **een 3000 W, 230 V verwarmingselement** en een **hoogwaardige-circulatiepomp met roest vast staal pomphuis (230 V, 93 W)** uitgerust
- De warmwatercirculatieunit is op een muurplaat gemonteerd. De wateraansluiting zijn uitgevoerd in 3/4".
- Met **retourwatertemperatuurs-aansturing**: De gewenste retourwatertemperatuur wordt op de thermostaat, die op de retourleiding bevestigd wordt, ingesteld. Zakt de temperatuur onder de ingestelde waarde, dan wordt het verwarmingselement automatisch ingeschakeld.
- Het verwarmingselement heeft een ingebouwde oververhittingbeveiliging
- Bij de levering zijn inbegrepen: een ontluichtingsventiel, overdrukventiel, terugslagventiel en een terugslagklep
- Twee aardlekschakelaars van 30 mA moeten ter plekke aanwezig zijn. Deze dienen voor afzonderlijke afzekering van de pomp en het verwarmingselement.

Art.-Nr.	Product omschrijving	Verpakkings-eenheid	Prijs [€/st.] excl. BTW
101.0317	Unit Mod. 317, 230 V, 3000 W, pomp 93 W	1 st./doos	1.235,00 €
101.0309	Doorstroom kijkglas 3/4"	1 st.	33,00 €
101.0308	Alarmpunctie voor ringleidingen	1 st./zakje	114,00 €

