



## ПОИЛКИ ДЛЯ БЕСПРИВЯЗОГО СОДЕРЖАНИЯ КРС



### ВАЖНО ЗНАТЬ!

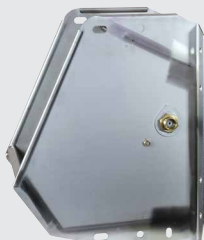
Рекомендуется для животных с носовым кольцом и для молодняка в период отучения от сосания!



Вид снизу



Вид сверху



Модель 600

### SUEVIA Поплавковые поилки

- Идеальны для беспривязного содержания КРС – **экономят место, самоочищаются!**
- **Полностью из нержавеющей стали**
- Удобное и быстрое водопоеение животных благодаря высокой скорости подачи воды поплавковым клапаном MAXIFLOW – до **40 л/мин**
- Рекомендуется для животных с носовым кольцом или в период отучения от сосания
- Возможно подключение поилок к циркуляционному водопроводу
- Верхняя часть поилки в форме навеса предотвращает засорение
- Предназначены для монтажа к трубе или к стене

#### ДОПОЛНИТЕЛЬНОЕ ОБОРУДОВАНИЕ:

- **Защитная дуга** для Моделей 480, 500, 600, оцинкована (Артикул 131.1391)
- **Защитная дуга** для Моделей 490, 520, 620, оцинкована (Артикул 131.1393)
- **Крепитель 90°** для Моделей 480, 500, 600 (Артикул 131.1050), оцинкован
- **Защитная дуга**, оцинкована (Артикул 131.1394) (для модели 480, 500, 600, монтированной с крепителем 90°)

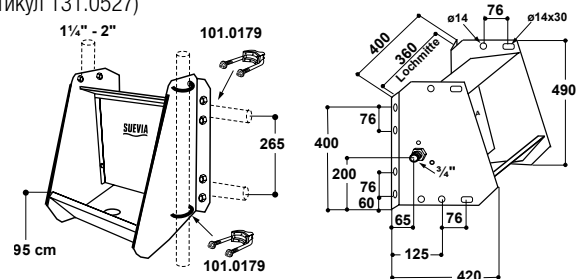
#### РЕКОМЕНДУЕТСЯ ДЛЯ:

Молочных коров и КРС с носовым кольцом или в период отучения от сосания

### Поплавковая поилка Модель 600

Артикул 130.0600

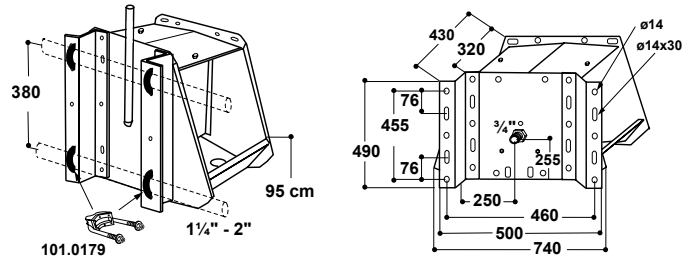
- Поилка с одним местом для питья на **15 – 20 животных**
- Подключение к водопроводу н.р.  $\frac{3}{4}$ " **справа или слева**
- Большое отверстие для слива воды и чистки поилки
- Возможен монтаж **нагревательного тэна** (Артикул 131.0524) и **пластины обогрева клапана** (Артикул 131.0527)



### Поплавковая поилка-дуэт Модель 620

Артикул 130.0620

- Два места для питья, расположенные **напротив**
- Одна поилка-дуэт на **30 – 40 животных**
- Животные не борются за место для питья, благодаря возможности **одновременного водопоеения для 2-х голов**
- Подключение к водопроводу н.р.  $\frac{3}{4}$ " **сбоку**
- Два больших (1") отверстия для слива воды и чистки поилки
- Крепления для бокового монтажа к стене
- Рекомендуется монтаж **2-х нагревательных тэнов** (Артикул 131.0524) и **пластины обогрева клапана** (Артикул 131.0527)!



клапан

поплавок

Модель 600



Модель 620



Модель 620



## ПОИЛКИ ДЛЯ БЕСПРИВЯЗОГО СОДЕРЖАНИЯ КРС

### Морозостойкость благодаря установке нагревательного тэна

Для электрического обогрева поилок Моделей 600/620 необходим монтаж **нагревательного тэна** (24 В), устанавливаемого под дном поилки. Для защиты от замерзания водопроводных труб тупикового водопровода их обматывают термощнуром 24 В: длина 2 м (20 Вт, Артикул 101.0861) или 3 м (30 Вт, Артикул 101.1863). Термощнур подключается к нагревательному тэну параллельно с проводами, подающими напряжение от трансформатора. Все водопроводные трубы должны быть хорошо утеплены и, в местах досягаемости их животными, защищены металлическими коробами. Электроподключение осуществляется через понижающий **трансформатор** SUEVIA 230/24 В. Возможно дополнительное подключение термостата (Артикул 101.0389).

- **Для обеих Моделей:** Нагревательный тэн Модель 524 (Артикул 131.0524), теплоотдача 80 Вт, 24 В, для предотвращения замерзания воды в поилке
- **Для Модели 620:** для предотвращения замерзания воды в поилке-дуэт **рекомендуется установка 2-х нагревательных тэнов**

### Обогрев клапана – морозостойкость до -35°C (для обеих Моделей)

Для защиты клапана от замерзания дополнительно устанавливается **пластина обогрева клапана Модель 527** (24 В, 7 Вт, Артикул 131.527).

### Обогрев тупикового водопровода

Электроподключение осуществляется через понижающий **трансформатор** SUEVIA 230/24 В. Для защиты от замерзания водопроводных труб тупикового водопровода их обматывают **термощнуром 24 В:** длина 2 м (20 Вт, Артикул 101.0861) или 3 м (30 Вт, Артикул 101.1863). Термощнур подключается к нагревательному тэну параллельно с проводами, подающими напряжение от трансформатора. При подведении термощнура к водопроводу с полиэтиленовыми трубами следует удостовериться, что такие трубы, подходят как для холодной, так и для горячей воды. Для оптимального распределения тепла (перед проводкой термощнура) полиэтиленовые трубы следует обмотать алюминиевой изолентой (Артикул 101.1099).

### Подключение к циркуляционному водопроводу

- Подключение к циркуляционному водопроводу с помощью **циркуляционной трубы ¾"** (Артикул 103.1984, 103.3004) или **1"** (Артикул 103.1007). При подключении мы рекомендуем использовать нагревательный прибор SUEVIA (см. стр. 28 – 31).
- Чтобы вода в поилке не замерзала, монтируется (как описано выше) нагревательный тэн Модель 524.
- **В регионах с суровыми морозами рекомендуется устанавливать пластину обогрева клапана Модель 527** (24 В, 7 Вт, Артикул 131.527).



131.0524



**Пластина обогрева клапана**  
(Артикул 131.0527)  
для Модели 600/620



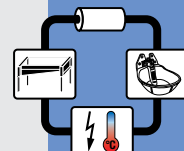
2 м: 101.0861  
3 м: 101.1863



¾": 103.3004  
**НОВИНКА** 1": 103.3007  
для Модели 620



103.1984  
для Модели 600



131.1393  
Защитная дуга для  
Моделей 490, 520, 620



131.1391  
Защитная дуга для  
Моделей 480, 500, 600



131.1394  
Защитная дуга для  
Моделей 480, 500,  
600 (монтированных с  
крепителем 90°)

131.1050  
Крепитель 90°  
для Моделей  
480, 500, 600

Артикул	Наименование	Упаковка
130.0600	Поплавковая поилка Модель 600	1 шт.
130.0620	Поплавковая поилка-дуэт Модель 620	1 шт.
131.1391	Защитная дуга для Моделей 480, 500, 600, оцинкована	1 шт.
131.1393	Защитная дуга для Моделей 490, 520, 620, оцинкована	1 шт.
131.1050	Крепитель 90° для Моделей 480, 500, 600	
131.1394	Защитная дуга, для Моделей 480, 500, 600, заказывается при монтаже с крепителем 90°, оцинкована	
131.0524	Нагревательный тэн Модель 524, 24 В, 80 Вт	1 шт.
131.0527	Пластина обогрева клапана Модель 527, 24 В, 7 Вт	1 шт./пакет
101.0380	Трансформатор 230/24 В, 100 Вт	1 шт./коробка
101.0390	Трансформатор 230/24 В, 200 Вт	1 шт./коробка
101.0392	Трансформатор 230/24 В, 400 Вт	1 шт./коробка
101.0861	Термощнур, 24 В, 20 Вт, 2 м	1 шт.
101.1863	Термощнур, 24 В, 30 Вт, 3 м	1 шт.
101.1099	Алюминиевая изолента, ширина 50 мм, 50 м	50 м/моток
101.0389	Термостат	1 шт./коробка
103.1984	Циркуляционная труба ¾", для моделей 480, 500, 600	1 шт./пакет
103.3004	Циркуляционная труба ¾", для моделей 490, 520, 620	1 шт./пакет
<b>НОВИНКА</b> 103.3007	Циркуляционная труба 1", для моделей 490, 520, 620	1 шт./пакет

