



ABREUVOIRS POUR STABULATIONS LIBRES



CONSEILS DU PRO !

Idéal pour vaches laitières et bovins avec anneau nasal !



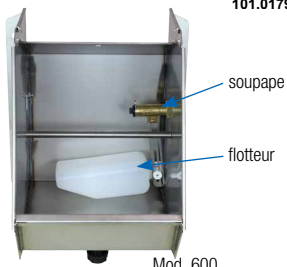
Bonde de vidange
vue de l'extérieur



Bonde de vidange
vue de l'intérieur



Mod. 600



Mod. 600



Mod. 620



Mod. 620

SUEVIA Abreuvoir à niveau constant

- Idéal pour toutes les stabulations libres – **très faible encombrement !**
- **Tout Inox**
- Abreuvement rapide et suffisant grâce à un **flotteur haut débit MAXIFLOW** assurant un débit d'eau jusqu'à **40 litres par minute**
- Idéal pour les animaux munis d'un anneau nasal
- Possibilité de montage sur circuit en boucle avec accessoires spécifiques
- Abreuvoir entièrement fermé sur le haut pour éviter les salissures
- Fixation possible sur un mur ou un poteau

ACCESSOIRES:

- **Protection** (réf. 131.1391), galvanisée, pour Mod. 480, 500, 600
- **Protection** pour Mod. 490, 520, 620 (réf. 131.1393), galvanisée
- **Fixation murale 90°**, galvanisée (réf. 131.1050), pour Mod. 480, 500, 600
- **Protection galvanisée** (réf. 131.1394) pour Mod. 480, 500, 600 (monté avec fixation murale 90°)

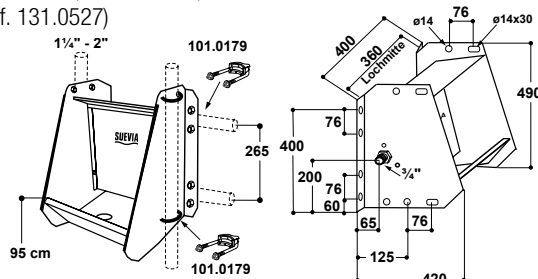
RECOMMANDÉ POUR:

- Vaches laitières et animaux avec anneau nasal

Abreuvoir à niveau constant Modèle 600

Réf. 130.0600

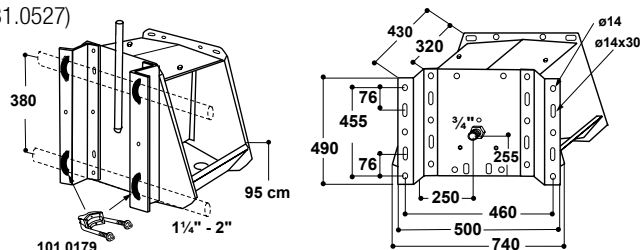
- Un poste d'abreuvement pour **15 à 20 animaux**
- **Raccordement mâle 3/4" sur le côté à droite ou à gauche**
- Avec une grande bonde de vidange
- Peut être équipé **d'une résistance** (réf. 131.0524) et **d'une manchette chauffante pour la soupape** (réf. 131.0527)



Abreuvoir à niveau constant Modèle 620

Réf. 130.0620

- Deux postes d'abreuvement situés vis-à-vis pour **30 à 40 animaux**
- Evite les bousculades devant les points d'eau, et **favorise une bonne buvée aux deux animaux simultanément mais quand même chacun de son poste**
- Raccordement mâle 3/4" de côté
- Avec deux bondes de vidange
- Avec support pour fixation latérale contre un mur
- Il est fortement recommandé d'installer **deux résistances** (réf. 131.0524)
- Pour une meilleure protection contre le gel **d'une manchette chauffante pour la soupape** (réf. 131.0527)





ABREUVOIRS POUR STABULATIONS LIBRES

Options pour la mise hors gel

Antigel avec une résistance

Pour les rendre antigel, les Modèles 600/620 peuvent être équipés d'une résistance (24 V, 80 W). Pour maintenir antigel l'arrivée d'eau à l'abreuvoir, il est recommandé d'installer un **câble chauffant** 24 V, 20 W, 2 m (réf. 101.0861) ou 24 V, 30 W, 3 m (réf. 101.1863) spiralé le long de la conduite d'eau. L'alimentation électrique se fait par un **transformateur** 230/24 V. Le raccordement du câble au transformateur se fait parallèlement avec la résistance de l'abreuvoir. Le câble chauffant et la conduite d'eau doivent être isolés et protégés des morsures d'animaux. Un thermostat d'ambiance (réf. 101.0389) peut être fourni en option pour la mise en route et arrêt automatique des transformateurs.

- Pour les Modèles 600 et 620: Résistance Modèle 524 (réf. 131.0524) 24 V, 80 W, pour maintenir hors gel l'eau dans l'abreuvoir
- Pour le Modèle 620: il est fortement recommandé d'installer deux résistances

Protection élevée pour la soupape, jusqu'à -35°C (les deux modèles)

Une manchette chauffante pour la soupape (24 V, 7 W, réf. 131.0527) peut être installée postérieurement.

Maintien antigel de l'arrivée d'eau

Pour maintenir antigel l'arrivée d'eau à l'abreuvoir, il est recommandé d'installer un **câble chauffant** 24 V, 20 W, 2 m (réf. 101.0861) ou 24 V, 30 W, 3 m (réf. 101.1863) spiralé le long de la conduite d'eau. Le raccordement du câble au transformateur se fait parallèlement avec la résistance de l'abreuvoir. Si l'installation d'un câble chauffant devait se faire sur un tuyau en PE, bien vérifier que le PE soit prévu pour de l'eau chaude et froide. Pour favoriser une meilleure répartition de la chaleur le long de la canalisation, il est conseillé de recouvrir le tuyau PE d'une bande d'aluminium (réf. 101.1099) avant la pose du câble chauffant. Le câble chauffant et la conduite d'eau doivent être isolés et protégés des morsures d'animaux.

Raccordement à un circuit en boucle

- Par le moyen d'un **kit de montage sur circuit en boucle** ¾" (réf. 103.1984, 103.3004) il est facilement possible d'intégrer ces abreuvoirs sur un circuit en boucle. Nous vous recommandons l'utilisation d'un réchauffeur d'eau SUEVIA (voir p. 28 – 31).
- Pour maintenir hors gel l'eau restant dans l'abreuvoir il est recommandé d'installer une résistance Modèle 524.
- Pour les régions ayant un hiver rigoureux une manchette chauffante pour la soupape Modèle 527 (24 V, 7 W, réf. 131.0527) peut être installée postérieurement.

Réf.	Désignation	Conditionnement
130.0600	Abreuvoir à niveau constant Mod. 600	1 pièce
130.0620	Abreuvoir à niveau constant Mod. 620	1 pièce
131.1391	Protection pour Mod. 480, 500, 600, galvanisée	1 pièce
131.1393	Protection pour Mod. 490, 520, 620, galvanisée	1 pièce
131.1050	Fixation murale 90°, galvanisée, pour Mod. 480, 500, 600	1 pièce
131.1394	Protection pour Mod. 480, 500, 600 (monté avec fixation murale 90°), galvanisée	1 pièce
131.0524	Résistance Mod. 524, 24 V, 80 W	1 pièce
131.0527	Manchette chauffante de soupape Mod. 527, 24 V, 7 W	1 pièce/sachet
101.0380	Transformateur 230/24 V, 100 W	1 pièce/carton
101.0390	Transformateur 230/24 V, 200 W	1 pièce/carton
101.0392	Transformateur 230/24 V, 400 W	1 pièce/carton
101.0861	Câble chauffant 24 V, 20 W, 2 m	1 pièce
101.1863	Câble chauffant 24 V, 30 W, 3 m	1 pièce
101.1099	Bande d'aluminium, largeur 50 mm	rouleau de 50 m
101.0389	Thermostat d'ambiance	1 pièce/carton
103.1984	Kit de montage sur circuit en boucle ¾" pour Mod. 500, 600	1 pièce/sachet
103.3004	Kit de montage sur circuit en boucle ¾" pour Mod. 520, 620	1 pièce/sachet
103.3007	Kit de montage sur circuit en boucle 1" pour Mod. 520, 620	1 pièce/sachet

NOUVEAU!



131.0524



Manchette chauffante pour la soupape (réf. 131.0527)



2 m: 101.0861
3 m: 101.1863



¾": 103.3004
1": 103.3007 pour Mod. 620



103.1984 pour Mod. 600

NOUVEAU!



131.1393 Protection, galvanisée pour Mod. 490, 520 et 620



131.1391 Protection, galvanisée pour Mod. 480, 500, 600



131.1394 Protection, galvanisée pour Mod. 480, 500, 600 monté avec fixation murale 90°

131.1050 Fixation murale 90°, galvanisée pour Mod. 480, 500, 600

