



TRÄNKENUCKEL FÜR KÄLBER UND MASTBULLEN

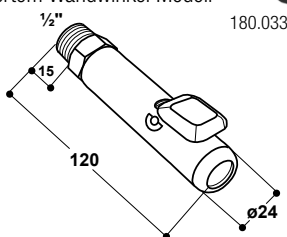


Tränkenuckel für Kälber und Mastbullen Modell 326

- Robustes Mundstück aus **rostfreiem Edelstahl**
- Einfaches Anpassen der Wassermenge an den vorhandenen Wasserdruck durch Auswechseln der mitgelieferten Düsen
- Anschluss 1/2" AG,
180.0326-1 Anschluss in Messing
180.0330-1 Anschluss in Edelstahl

ZUBEHÖR:

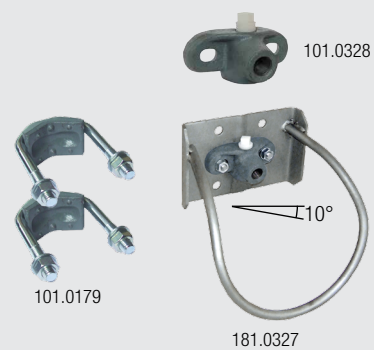
- **Wandwinkel**, aus Gusseisen (Best.-Nr. 101.0328)
- **Schutzbügel** (Best.-Nr. 181.0327) verzinkt, inklusive montiertem Wandwinkel Modell 328, Neigung 10°, mit Oben- und Untenanschluss 1/2" IG, für Wand- oder Standpfosten-Befestigung
- **1 Doppelklemme** (Best.-Nr. 101.0179) für die Befestigung an Standpfosten 1 1/4" – 2"
- **Umlaufrohr aus Edelstahl 3/4"**, 2 Abgänge 1/2" IG, 2 Anschlüsse 3/4" AG (Best.-Nr. 103.2007)



EMPFOHLEN FÜR:

Kälber, Bullen, Sauen, Eber

Best.-Nr.	Modellbeschreibung	Verpackungseinheit	Preis [€/St.] ohne MwSt.	Preis [€/St.] inkl. 19% MwSt.
180.0326-1	Tränkenuckel Mod. 326-MS1/2" (1 Stück im Blister)	1	29,00 €	34,51 €
180.0330-1	Tränkenuckel Mod. 326-VA1/2" (1 Stück im Blister)	1	31,00 €	36,89 €
181.0327	Schutzbügel für Mod. 326	1 St.	57,00 €	67,83 €
101.0179	Doppelklemme 1 1/4" – 2"	1 Set/Tüte	7,50 €	8,93 €
101.0328	Wandwinkel Mod. 328, Abgang 1 x 1/2", 10°	1 St.	11,00 €	13,09 €
103.2007	Umlaufrohr VA 3/4", 2 Abgänge 1/2" IG, 2 Anschlüsse 3/4" AG	1 St.	95,00 €	113,05 €



Umlaufrohr aus Edelstahl 3/4" für 2 Tränkenuckel

2 x IG / 2 x AG

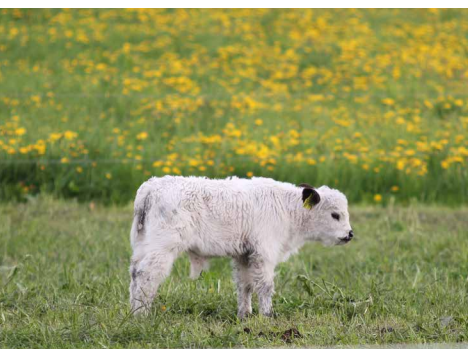
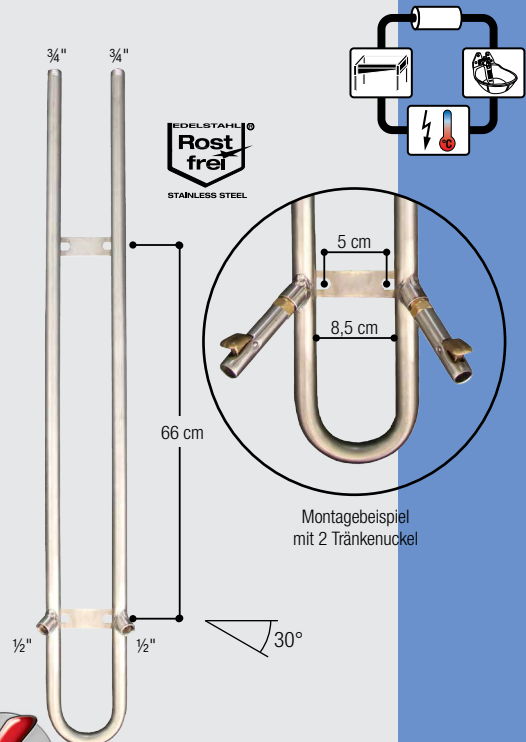
Best.-Nr. 103.2007

- **Umlaufrohr aus Edelstahl 3/4"**, mit 2 Abgängen 1/2" IG
- 2 Anschlüsse 3/4" AG (oben)
- Durch Einsatz dieses Umlaufrohres können zwei SUEVIA Tränkenuckel für Kälber und Mastbullen Mod. 326 einfach in ein Ringleitungssystem mit einem SUEVIA Heizgerät integriert werden (siehe Seite 28)
- Mit zwei Befestigungslaschen
- H x B: ca. 120 x 14 cm
- Eine Schutzvorrichtung muss bauseits angebaut werden (z.B. bei Bullen)

EMPFOHLEN FÜR:

Kälber, Bullen

Best.-Nr.	Modellbeschreibung	Verpackungseinheit	Preis [€/St.] ohne MwSt.	Preis [€/St.] inkl. 19% MwSt.
103.2007	Umlaufrohr VA 3/4", 2 Abgänge 1/2" IG, 2 Anschlüsse 3/4" AG	1 St.	95,00 €	113,05 €



PROFI-TIPP!

Der SUEVIA Kälber-/Bullennuckel sollte ca. 20 – 30 cm über Rückenhöhe montiert werden. Dadurch strecken die Tiere den Hals bei der Wasseraufnahme und die Wasserverluste werden reduziert.